

LE CONSEIL MUNICIPAL

2020 | 2026

LE MAIRE

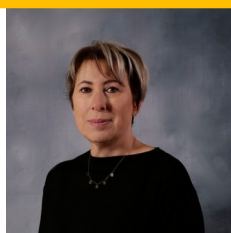


Pascal BORTOT
Vice Président de la
Communauté de communes de
Gevrey-Chambertin et de Nuits St Georges

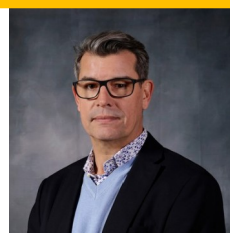
LES ADJOINTS



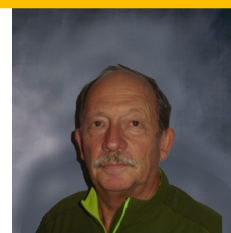
Alain BOEUF
1^{er} adjoint
Vie associative et communale



Nathalie PEDRON
2^e adjointe
Affaires scolaires et sociales

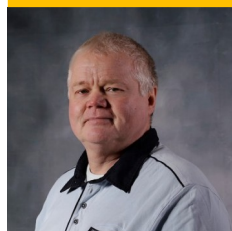


Franck COUPECHOUX
3^e adjoint
Finances et communication



Dominique BLOT
4^e adjoint
Travaux

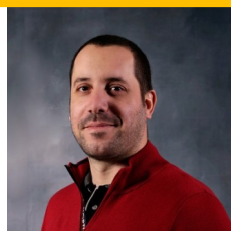
LES CONSEILLERS MUNICIPAUX DÉLÉGUÉS



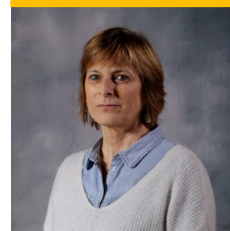
Max DE LA TOUR
D'AUVERGNE
Urbanisme



Eric MONCHAUX
Activités économiques
et services



Pierre LUCOT
Environnement, bois
communaux et embellissement

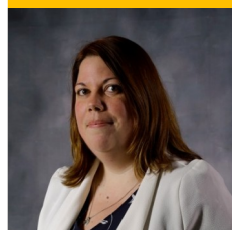


Isabelle CHATELET

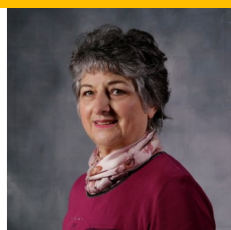


Fabrice DESVIGNES

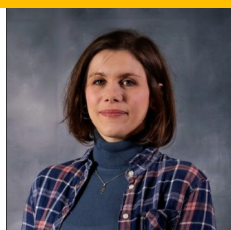
LES CONSEILLERS MUNICIPAUX ...



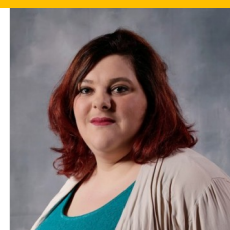
Sarah GADY



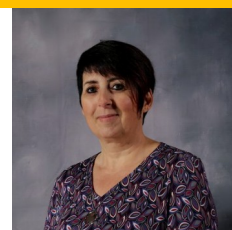
Chantal MARET



Céline MASSENET



Chloé SORBIER



Sandra TERRIER

...LES CONSEILLERS MUNICIPAUX

“ Retrouvez l'implication de vos élus dans toutes les instances, commissions, représentations etc. dans lesquelles ils sont engagés sur www.saulon.fr, rubrique « Trombinoscope »

”



www.saulon.fr



CONTACTEZ VOTRE MAIRIE

SECRETARIAT DE MAIRIE
8 rue du Foyer
21910 SAULON LA
CHAPELLE

Horaires d'ouverture au public

Mardi et jeudi : 14h00 –
19h00

Mercredi : 9h00 – 12h00

Vendredi : 14h00 – 17h00

Tél : 03.80.79.14.30

Fax : 03.80.79.14.31

accueil.mairie@saulon.fr
www.saulon.fr



QR Code station Saulon-la-Chapelle



#ILLIWAP

Cette application est la meilleure solution pour vous avertir en temps réel des alertes et de l'actualité de notre commune, notamment en période de crise.

L'application est entièrement gratuite, sans inscription et sans aucune publicité. Elle est disponible sur IOS et Android.

*« Téléchargez illiwap sur votre téléphone portable et faites circuler l'info auprès de vos voisins.
Objectif : un abonné par foyer minimum ! »*

Participation des habitants

La création de 6 comités consultatifs (commissions ouvertes) a été actée afin d'associer les habitants à la vie de la commune et à ses projets. Lieu de concertation, ces comités consultatifs permettront d'échanger sur des sujets d'intérêt général, autour des thématiques suivantes :

Activités économiques – services « Commerçants, artisans et entreprises : des acteurs majeurs de la vie du village »

Affaires sociales « Un outil au service de l'action sociale de proximité »

Développement communal « Une passerelle entre la gestion communale et les administrés »

Environnement – Bois – Champs « Agir ensemble pour améliorer notre paysage rural »

Travaux « Un champ de compétences au cœur de la vie municipale »

Vie associative et communale « Une richesse locale, source de vitalité en milieu rural »

“

**Votre implication n'est pas obligatoire sur la durée du mandat. Faites en fonction de votre temps disponible, engagez-vous sur les sujets qui vous intéressent et pour la durée que vous souhaitez...
L'essentiel, c'est votre participation !**

”



Renseignements et inscription en mairie ou sur www.saulon.fr